



**КОМИТЕТ ИМУЩЕСТВЕННЫХ ОТНОШЕНИЙ
АДМИНИСТРАЦИИ ПЕРМСКОГО МУНИЦИПАЛЬНОГО ОКРУГА**

РЕШЕНИЕ

о размещении объектов № 3116

Пермский край
Пермский округ

11.10.2024

Комитет имущественных отношений администрации Пермского муниципального округа разрешает Публичному акционерному обществу «Россети Урал» (ИНН 6671163413, ОГРН 1056604000970, почтовый адрес: 620026, г. Екатеринбург, ул. Мамина Сибиряка, д. 140)

размещение объекта: «Строительство ВЛ 0,4 кВ с установкой ПУ для электроснабжения деревни Касимово (4500099612) (ПАО "МТС")»

на землях государственная собственность на которые не разграничена.

на срок бессрочно.

Местоположение: Пермский край, Пермский муниципальный округ, д. Касимово


Приложение: схема предполагаемых к использованию земель или земельных участков.

Особые условия использования:

1) При установке опор электросетевого хозяйства учесть параметры ширины проезда улично-дорожной сети, во избежание сужения полосы отвода дороги. Установить опоры на расстоянии не более 2 метров от границ земельного участка.

2) При условии получения разрешения на производство земляных работ.

Заместитель председателя комитета


(подпись, печать)


М.В. Королева

Схема предполагаемых к использованию земель или части земельного участка

Объект: "Строительство ВЛ 0,4 кВ с установкой ПУ для электроснабжения деревни Касимово (4500099612) (ПАО "МТС")"

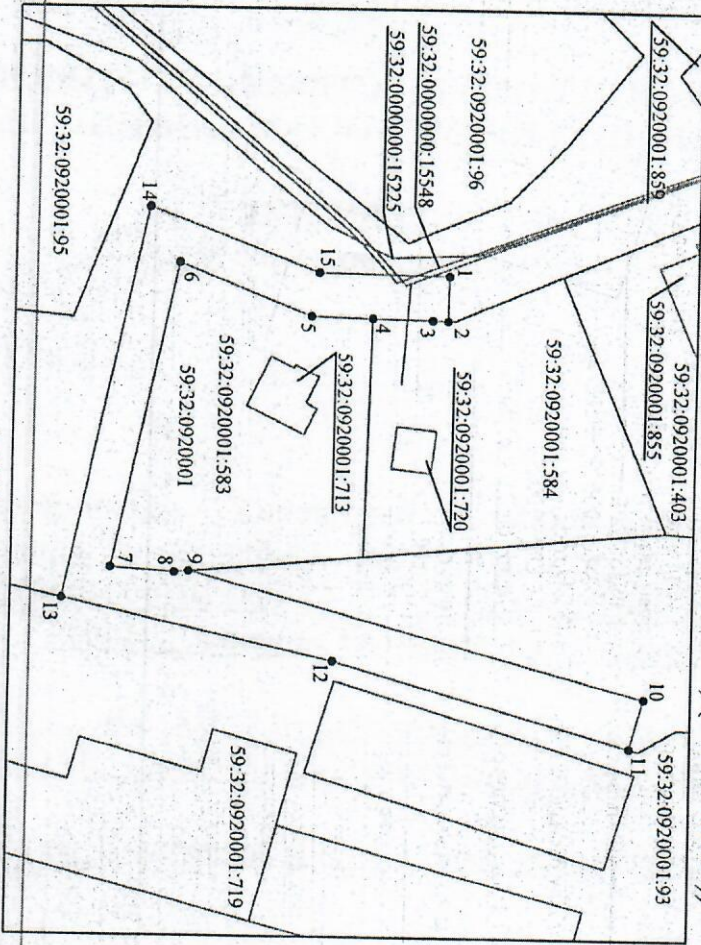
Местоположение: Пермский край, Пермский муниципальный округ, д. Касимово

Площадь земель или части земельного участка, кв. м.: 1142

Категория земель: Земли населенных пунктов

Вид разрешенного использования земельного участка:

Цель использования: Под объекты инженерного оборудования электроснабжения (Строительство ВЛ 0,4 кВ с установкой ПУ для электроснабжения деревни Касимово (4500099612) (ПАО "МТС"))



1:1000

Условные обозначения:


- Предполагаемые к использованию земли;
- Существующая часть границы, имеющаяся в ЕГРН сведения о которой достаточны для определения ее местоположения;
- Граница кадастрового квартала;
- 1 - характерная точка границы испрашиваемого земельного участка;
- Границы зон, с особыми условиями использования территории внесенные в ЕГРН;

Описание границ смежных земельных пользователей:

- от точки 1 до точки 2 - земли в государственной или муниципальной собственности, права на которые не разграничены;
- от точки 2 до точки 4 по границе земельного участка с кадастровым номером 59:32:0920001:584;
- от точки 4 до точки 9 по границе земельного участка с кадастровым номером 59:32:0920001:583;
- от точки 9 до точки 11 - земли в государственной или муниципальной собственности, права на которые не разграничены;
- от точки 11 до точки 13 по границе земельного участка с кадастровым номером 59:32:0920001:93;
- от точки 13 до точки 1 - земли в государственной или муниципальной собственности, права на которые не разграничены

Каталог обозначение характерных точек границы	Координаты МСК-59, зона 2, м.	
	X	Y
1	486203,71	2230979,28
2	486203,61	2230985,63
3	486201,40	2230985,58
4	486192,75	2230985,39
5	486183,96	2230985,21
6	486164,98	2230977,77
7	486155,90	2231021,80
8	486165,01	2231022,23
9	486167,05	2231022,04
10	486232,66	2231039,77
11	486230,70	2231047,01
12	486187,90	2231034,81
13	486149,03	2231026,11
14	486160,62	2230969,83
15	486184,97	2230978,99
1	486203,71	2230979,28

Заявитель:

 *Субботин О.А.*